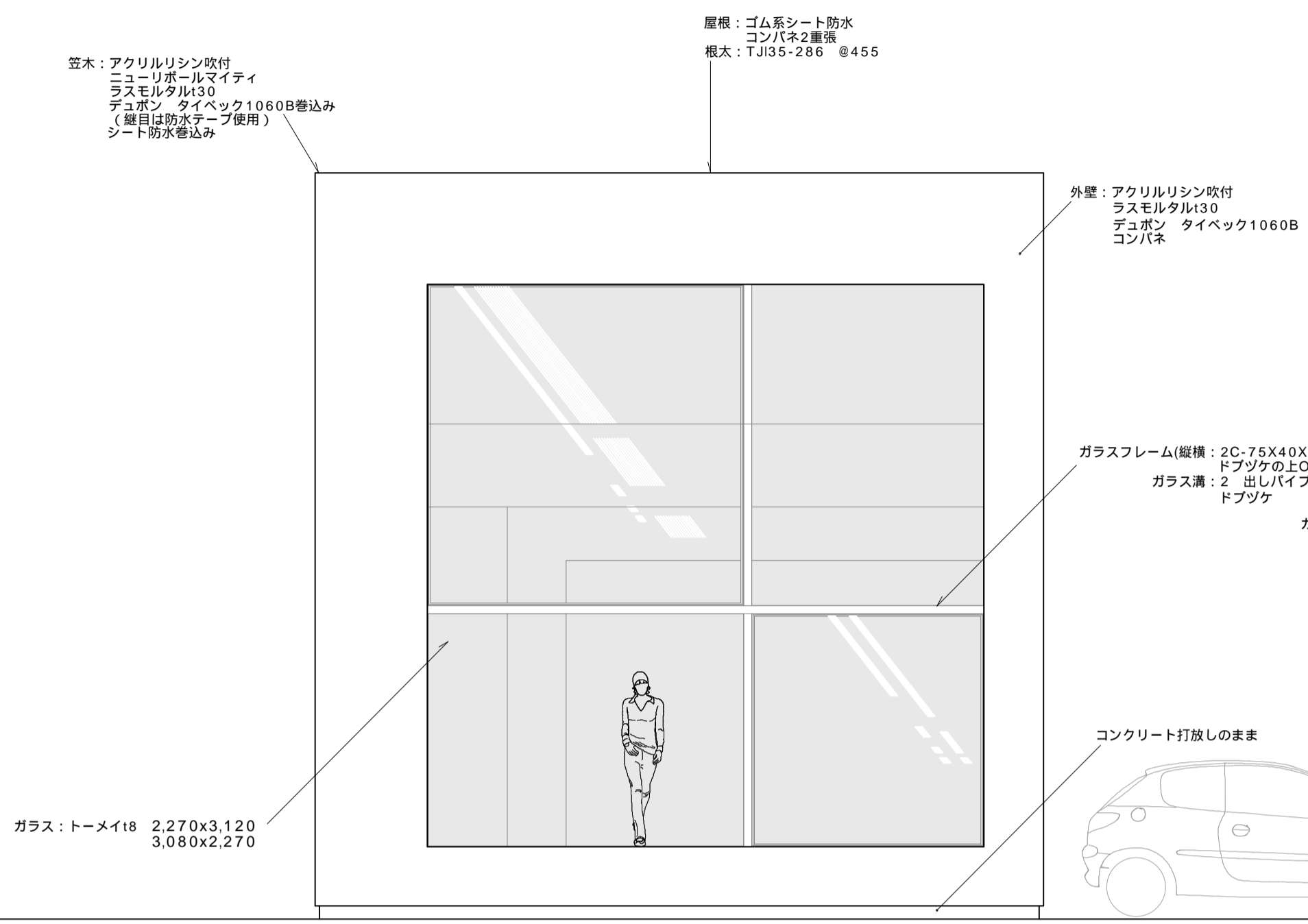
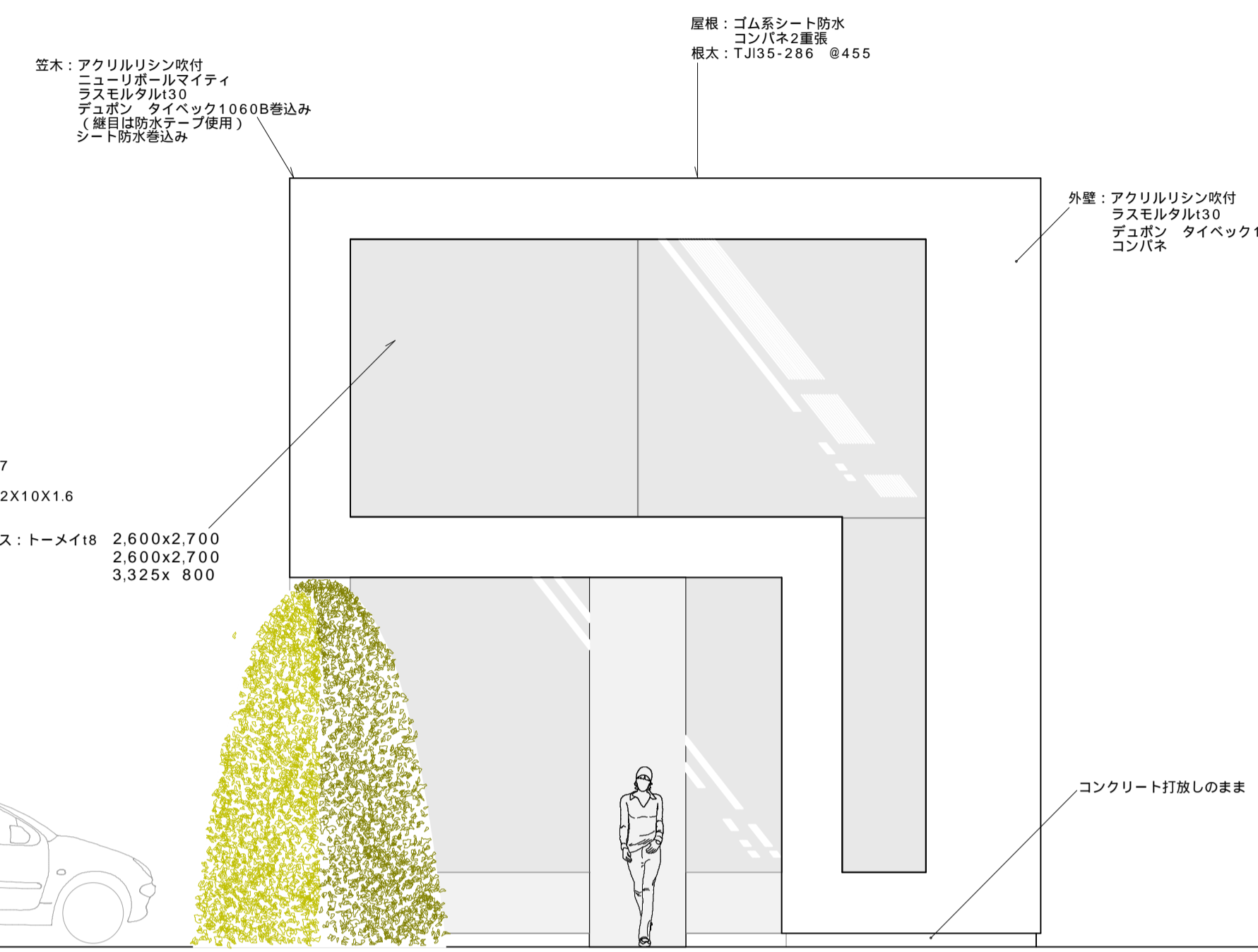


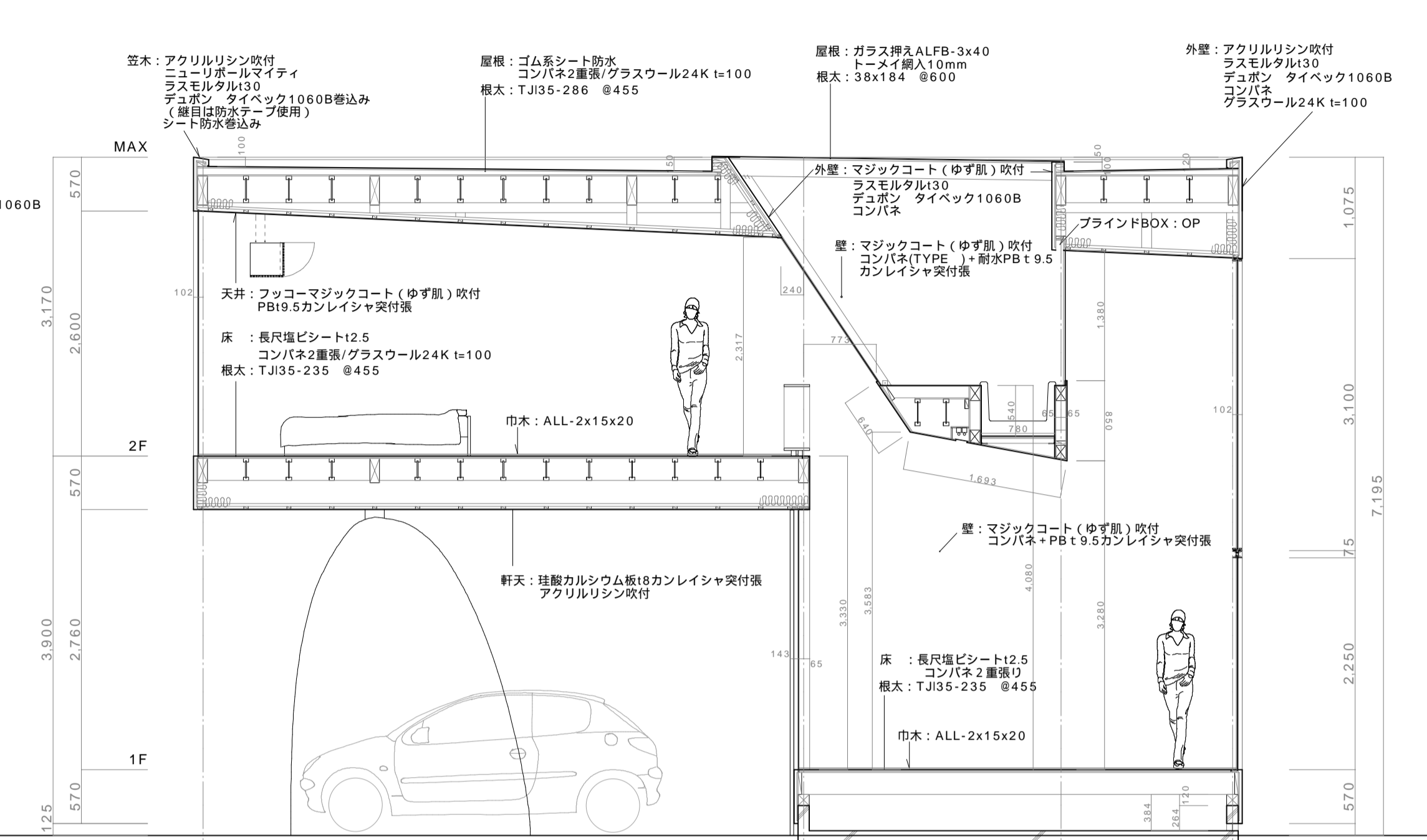
HOUSE in TATEYAMA 02/12



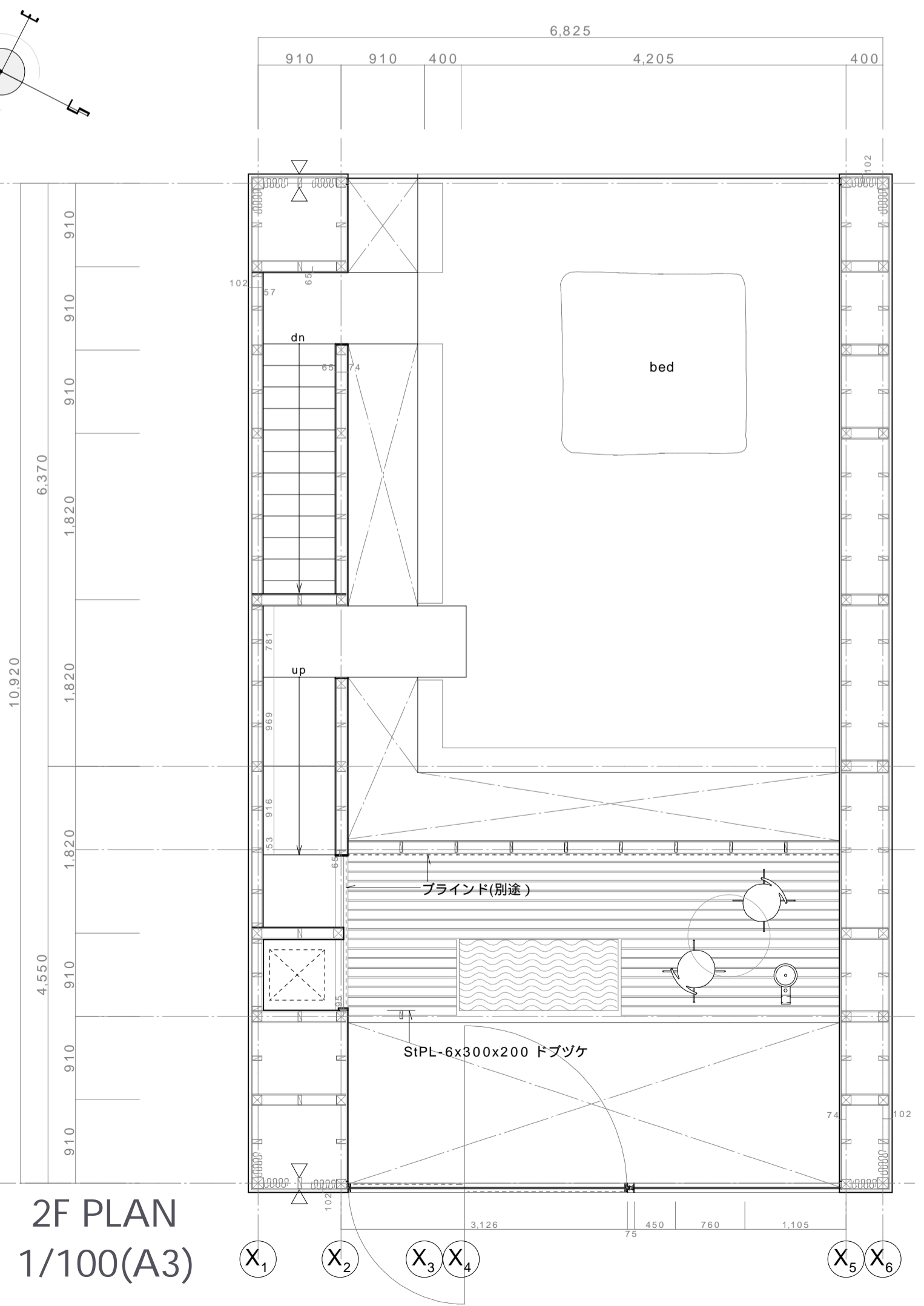
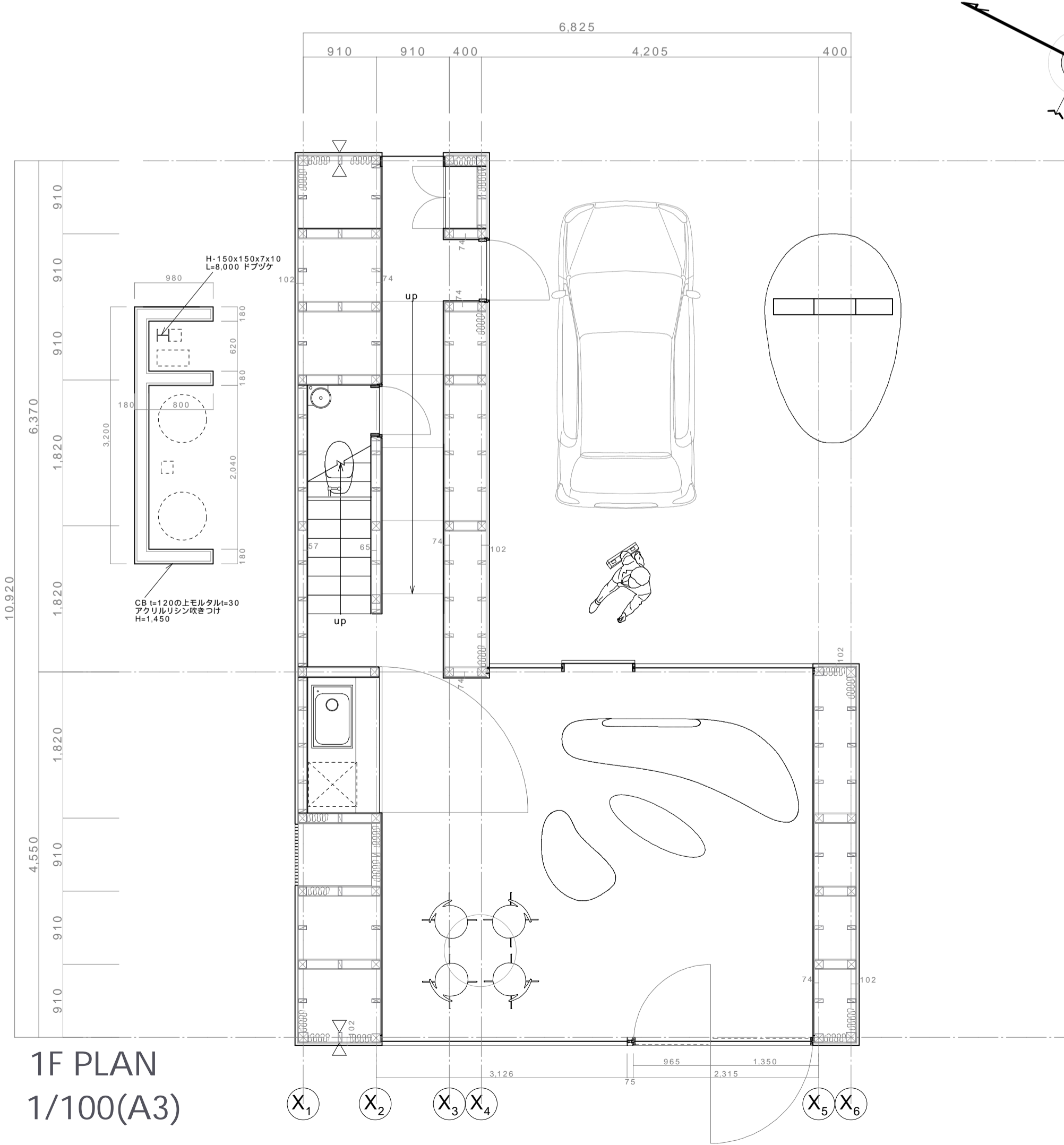
SOUTH ELEVATION 1/100(A3)



NOTH ELEVATION 1/100(A3)



SECTION 1/100(A3)



この空間はこの空と海のためにある。
空と海に向けて開かれた開口からは
近くのを飛び越えて遠くの景色
が導かれる。

施主はリタイアした老夫婦であり、
縁者がしばしば集うこの住宅には、
空と海をいつも感じていられること
を望んだ。日常は夫婦、時に大勢が
心地よく過ごせる様に、全体のポリ
ュームをコンパクトにし且つ内部は
間仕切りを取り払い殆どの日常行為
を一つの大きく豊かな空間のなかで
完結できるようにしている。

この家の中心である高さ5mの吹き
抜けには、浴槽のある全面トッ
ライトのテラスが掛かっており、2F
レベルのプライベートスペースはこ
このテラス越しに空を垣間見ること
ができる。このように空間を前後に重
ね、ある空間越しに別の空間を意識
できることで空間全体に興行きと広
がりを獲得している。

敷地面積 = 180.59㎡ (54.63坪) 許容建築面積 = 126.41㎡ (70%) 許容延べ面積 = 722.36㎡ (400%)
建築面積 = 48.50㎡ 延べ面積 = 84.72㎡ (25.6坪) 一階床面積 = 36.22㎡ 二階床面積 = 48.50㎡