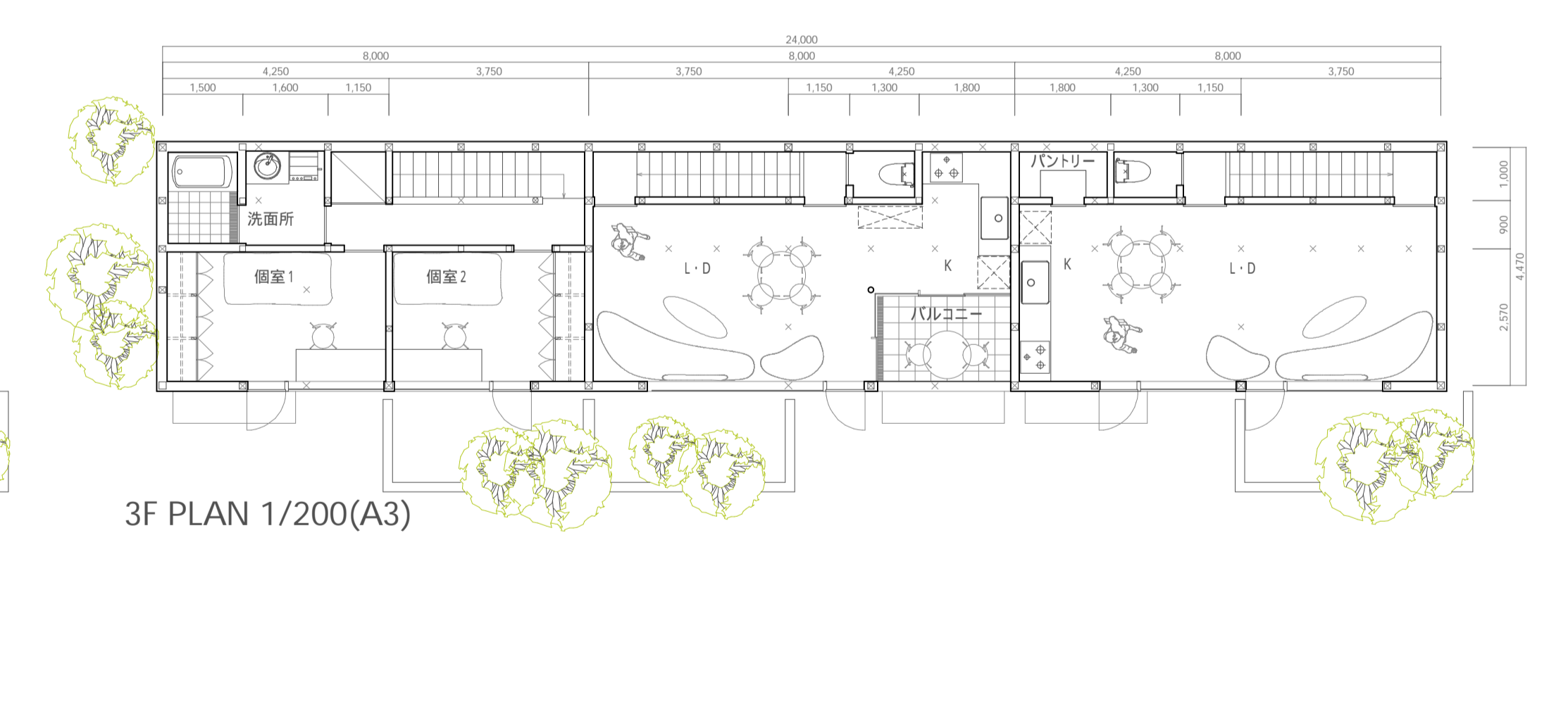
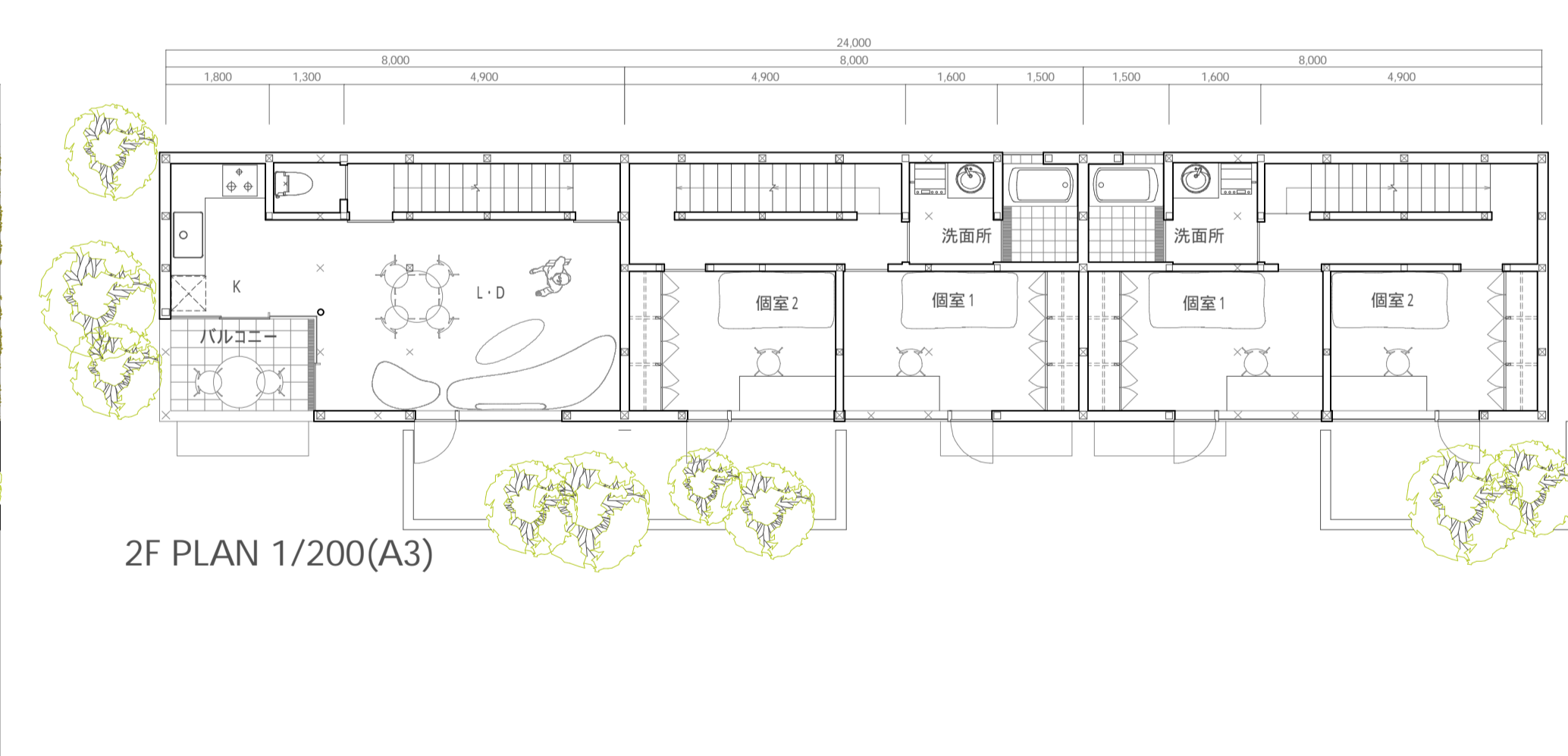
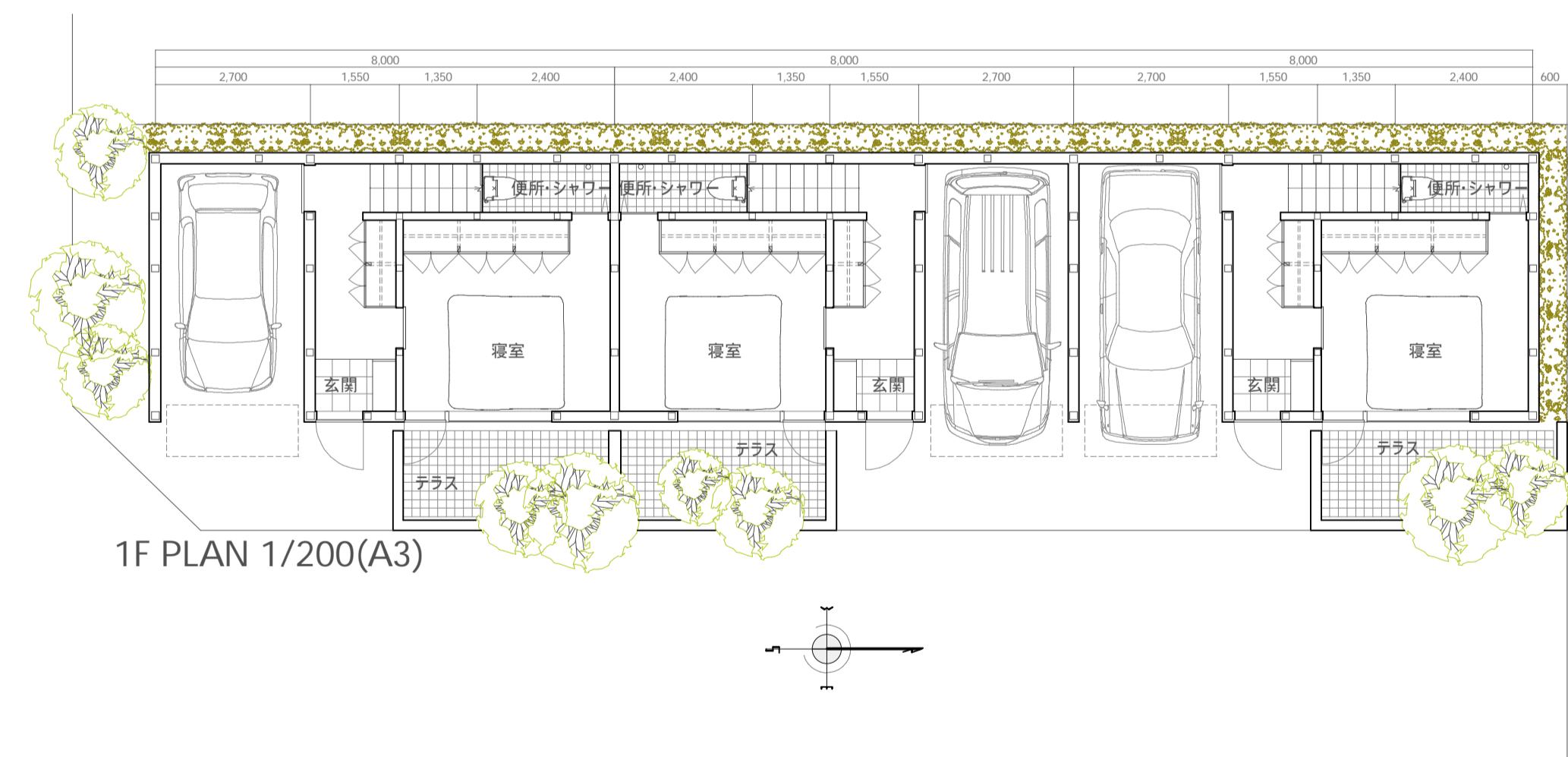
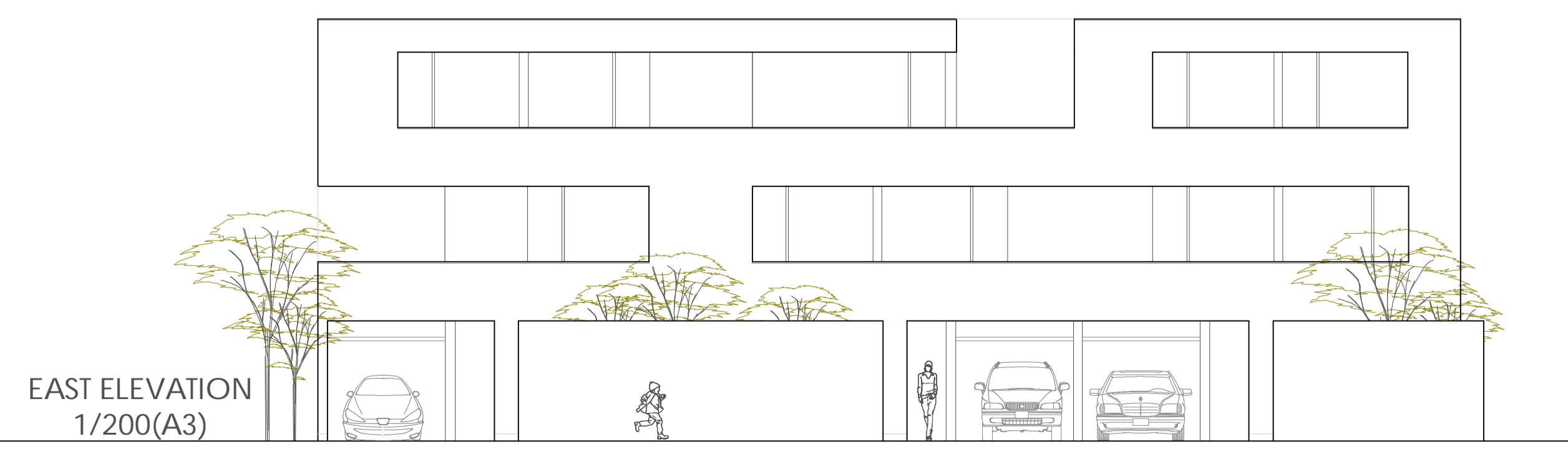
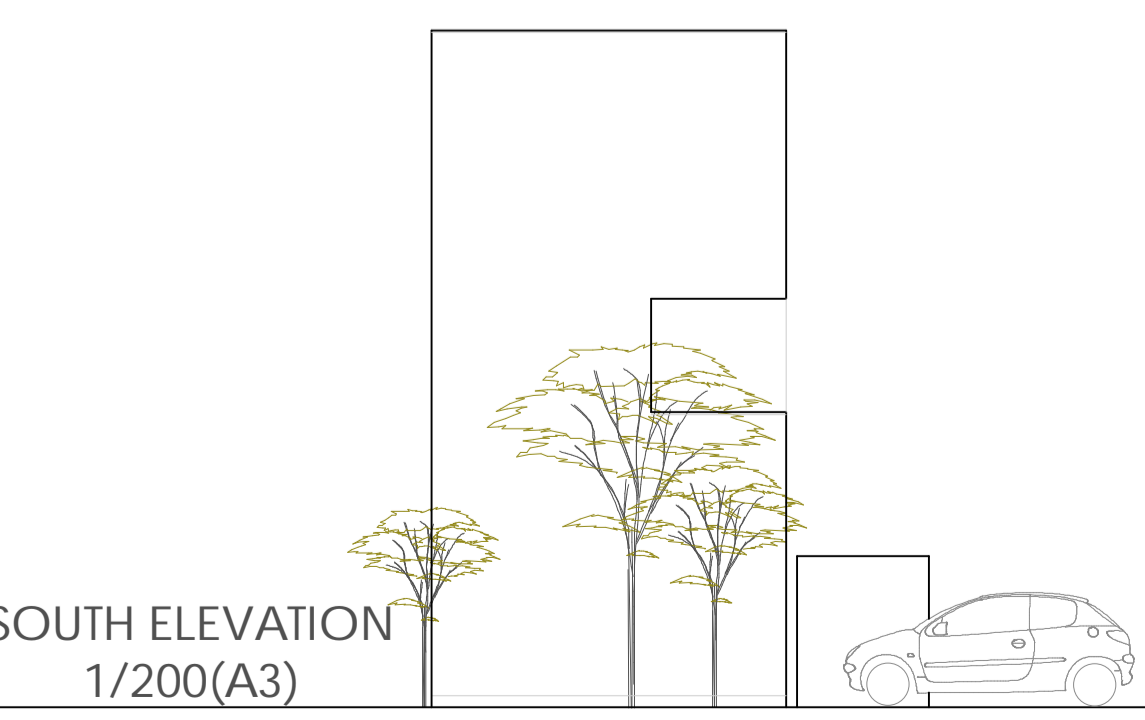


TOKYO TERRACE-HOUSE 04/2



現在倉庫として利用している敷地を3分割して分譲することはできないか？という相談がスタートであった。しかしそうするには余りにも敷地が狭かった。勿論、不可能ではない。例えば二人分の子供部屋を確保する場合、まともに二部屋取ると良い環境は得られない。そこで勉強等の作業スペースを兼用で一つと各々の寝室(ベッドのサイズ+)という新しい提案をすれば可能だった。しかしこれでは購入者の幅がかなり限定されるので、こちらからは無駄の少ないテラスハウスを提案した。この場合隣戸間のスペースを吸収し住宅にできる。そのためプランも一般に生活をイメージしやすいものとなった。ここでは敢えて3パターンに分けて造っている。一階は車の出入りを考えて計画し、二三階は、T字路の角に位置する左端の住戸は日照条件が良いので二階にリビング三階に個室。奥の二軒は日照条件が厳しいので3階にリビング二階が個室になっている。バルコニーについては有る場合も無しの場合も可能であることをここでは示しているけれど、この他に小さめのバルコニーにしてパントリーを設ける案も有る。更に、屋上も利用可能にアレンジできる様に設計してあるが、今のところ施主は思案中の様である。



敷地面積 = 181.75㎡ (54.98坪) 延べ面積 = 285.63㎡ (86.40坪) 一軒当たり = 95.21㎡ (28.80坪) バルコニーを含み駐車場を除く。
一階床面積 = 71.07㎡ (21.50坪) 二階床面積 = 107.28㎡ (32.45坪) 三階床面積 = 107.28㎡ (32.45坪)